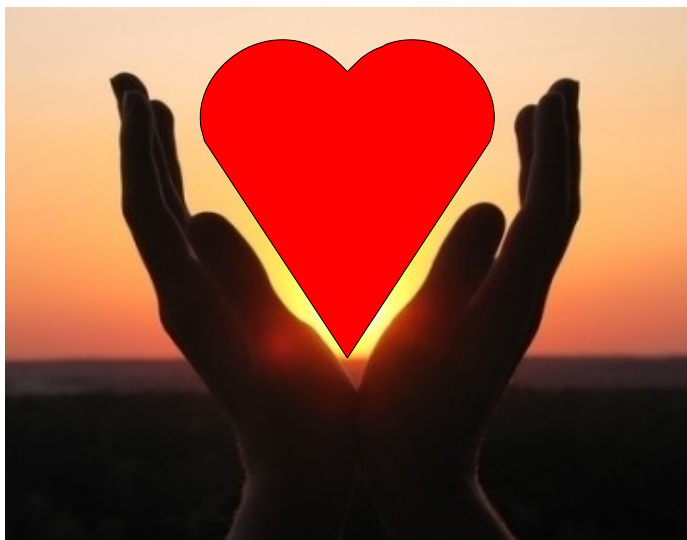


Отделение создано на базе Краевого государственного бюджетного учреждения социального обслуживания «Комплексный центр социального обслуживания «Ирбейский», и входит в его структуру с закреплением специалиста по социальной работе отделения за определенным населённым пунктом.



- ЛЮБИТЬ
- ПОНИМАТЬ
- УДИВЛЯТЬ
- ПОМОГАТЬ
- ПРИНИМАТЬ
- СОСТРАДАТЬ



В обязанности специалистов по социальной работе входит оказание помощи гражданам в сборе документов, необходимых для получения различных социальных выплат, получения удостоверений, справок и т. д., и передача документов специалистам управления социальной защиты населения. Раздают уведомления о назначении или отказе мер социальной поддержки населения, дают устные консультации по вопросам оформления документов, раздают буклеты при проведении различных мероприятий, выезжают в отдалённые населённые

пункты для сбора документов на меры социальной поддержки.

Профессионально-значимые качества специалиста по социальной работе.

Существует классификация, предполагающая выделение шести групп профессионально-значимых качеств личности специалиста:

- профессиональная компетентность: высокий уровень образования и культуры, владение профессиональными знаниями и умениями;
- доброжелательное отношение к людям: доброта, любовь к людям, чуткость, сострадание, желание помочь;
- организаторско-коммуникативные способности: коммуникабельность, умение управлять людьми, влиять на их позиции и убеждения, аттрактивность, харизматичность;
- нервно-психическая выносливость: работоспособность, энергичность, инициативность, настойчивость в достижении цели;
- отношение к себе: адекватность представлений о своей личности, умение решать собственные проблемы, уверенность в собственных силах, самокритичность;
- высокий морально-этический уровень: бескорыстие, честность, порядочность,

ответственность,
нравственность.

высокая

Специалисты по социальной работе на своих участках принимают документы у граждан на следующие выплаты; пособие семьям с детьми с 3 до 7 лет, ежегодное пособие на ребенка школьного возраста (многодетная семья); ежемесячное пособие семьям родители –инвалиды; оформление краевого материнского капитала; ежемесячное пособие на ребенка; жилищная субсидия по доходам ; МСП льготным категориям граждан (ветераны красноярского края и ветераны труда, многодетные семьи, инвалиды и семьи с детьми инвалидами); возврат за ДОУ (матери одиночки, родители студенты и многодетные семьи); обучение детей инвалидов на дом, ЕДВ пенсионерам и ветеранам красноярского края и ветеранам труда. Для этого необходимо обратиться к специалисту по социальной работе в своём населённом пункте.



Список специалистов по социальной работе:

Евсюкова Оксана Михайловна
Усть-Ярульский с/с т.35-2-97, т. 35-2 35
Усть-Каначульский с/с т.35-2-52
Кудрявцева Татьяна Николаевна
Верхнеуринский с/с т.36-2-71
Акиньшина Нина Александровна
Петропаловский с/с т. 32-1-69
Мельничный с/с т.31-1-69
Терешкова Екатерина Сергеевна
Тальский с/с т. 34-2-16
Стрюкова Светлана Олеговна
Александровский с/с т.39-2-10
Пусева Любовь Васильевна
Степановский с/с т. 38-1-49
Лепило Олеся Александровна
Ивановский с/с т. 33-4-69
Черкавская Елена Валерьевна
Благовещенский с/с т. 34-2-60
Ивановская Виктория Александровна
Чухломинский с/с т. 38-8-41
Баженова Лариса Юрьевна

Тумаковский с/с т.37-2-28

Заведующий отделением
Ширкина Людмила Владимировна
т.30-0-01

Краевое государственное бюджетное
учреждение социального обслуживания
«Комплексный центр социального
обслуживания населения « Ирбейский»

Отделение срочного социальног о обслужива ния



Ирбейское

2022 год